

**Презентационный буклет  
ТОО «KZ Recycling»**

---

**В 2023 году на производственной площадке KZ Recycling намечен ряд мероприятий по модернизации производства, выпускающего гофроящики и гофроупаковку.**

**Первое выбранное направление – это приобретение новой фальцевально-склеивающей линии.**

Уже в октябре месяце планируется установка и ввод в эксплуатацию данной линии.

Усовершенствованная подача, точное предфальцевание и процесс фальцовки, сводящий к минимуму дефекты зазоров и, в частности, «рыбий хвост», гарантируют качество готового продукта.

На данной линии будет возможность нанесения до 6-ти точек склеивания. Это позволит выпускать склеенные коробки и лотки (FEFCO 07..) Они поставляются в сложенном (плоском) виде и не требуют сколько либо значительных операций для подготовки к использованию. Достаточно просто разложить упаковку и она готова для заполнения.



### Пример

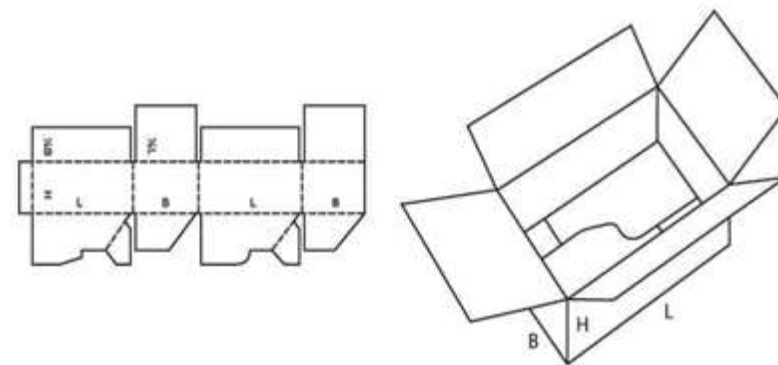
Короб с самосборным проклеенным дном и 4-мя клапанами встык сверху (FEFCO 0712).

### Назначение

Короб может использоваться для упаковки и хранения различных промышленных и бытовых товаров повышенной тяжести, а также продуктов питания и оргтехники.

### Особенности модели

Коробка складывается из единой заготовки под склейку. Еще в процессе производства низ коробки проклеивается в 2-х точках для усиления прочности и складывается в конструкцию «ласточкин хвост», а верх представляет собой простую четырёхклапанную крышку, внешние и внутренние клапаны которой складываются встык и укупориваются липкой лентой. Преимуществом данной конструкции является то, что после раскладывания дно коробки сразу сформировано и нет необходимости в его проклейке липкой лентой. Потребители, использующие данную коробку, наряду с удобством при сборке, как минимум экономят на этом.



### Пример

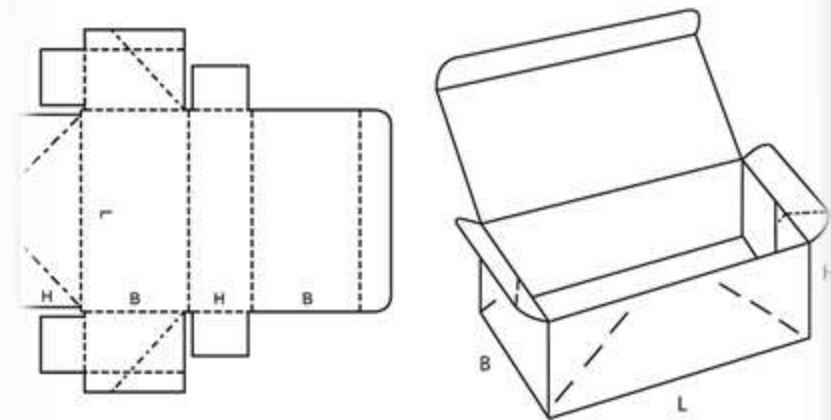
Короб/лоток с крышкой с 2-мя клапанами сверху, цельным дном и перфорацией по длинной стороне (FEFCO 0747)

### Назначение

Короб /лоток может использоваться для упаковки и хранения различных промышленных и бытовых товаров повышенной тяжести, а также продуктов, оргтехники, оборудования.

### Особенности модели

Коробка складывается из единой заготовки под склейку, при этом низ коробки цельный, а верх представляет собой откидную крышку, закрывающую внутренние клапаны. Крепление происходит путем склейки клапанов задней и боковых стенок к соседним стенкам. Перфорация по длинной стороне служит для плоского складывания.





В фальцевально-склеивающую линию будет интегрировано оборудование, позволяющее клеивать дополнительные элементы: части коробок, обрешётку, вкладыш, прокладки.

Поставка данного оборудования запланирована на начало 2024 года.

Это оборудование обеспечивает наивысшую точность при склейке до трех заготовок, а также открывает доступ на новые рынки гофрокоробов типа дисплей и коробок, изготавливаемых из двух или трех частей.



состоящие из 2-х и более отделений



комбинированные



отрывные комбинированные



усиленные (вкладыш клеен)



# Особенности и преимущества данного оборудования

## Универсальность

- Возможность ввода и одновременной сборки 2-х или 3-х заготовок с использованием различных подложек. Коробка “собранная” из различных профилей гофрокартона ( В+С; В+Е; С+Е; В+С+Е), коробка “ собранная “ с различным по цвету поверхностным слоем (Беленка + Бурая...).
- Производство комбинированных коробок, коробок с одним или двумя отделениями, открытых коробок из двух частей и усиленных коробок.
- Производство готовой к выкладке упаковки в составе линии или в автономном режиме.
- Возможность производства коробок нестандартных форматов, а также коробок со сложной конструкцией.
- Увеличение производственного потенциала и создание новых бизнес-возможностей.

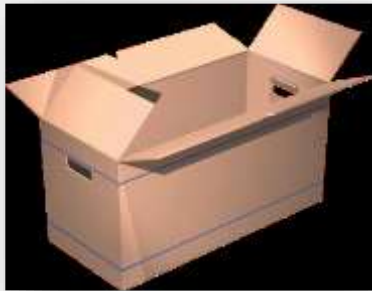
## Качество

- Точное управление слоями с приводкой  $\pm 1$  мм в любом направлении.
- Встроенное устройство выравнивания заготовок.
- Пневматические устройства коррекции спереди и по сторонам.
- Высокая точность размещения заготовок, обеспечивающая безупречные соединения и исключительное качество упаковки.

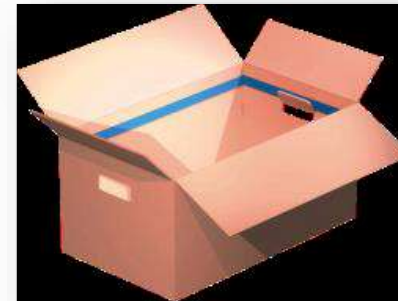


Второе выбранное направление по модернизации: приобретение оборудования, позволяющее вклеить в гофрокартон укрепляющую либо отрывную ленты.

### Укрепление короба



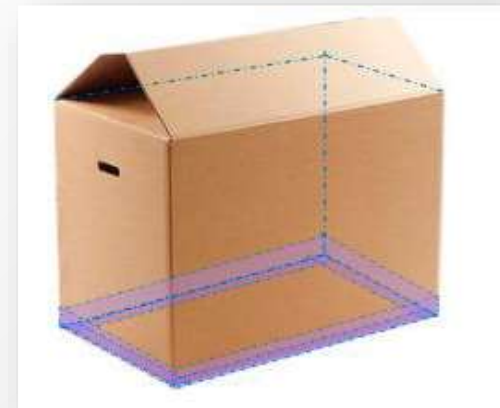
### Укрепление ручек коробки



### Вскрытие коробки без ножа



### Укрепление рилевок



# Армирование картона

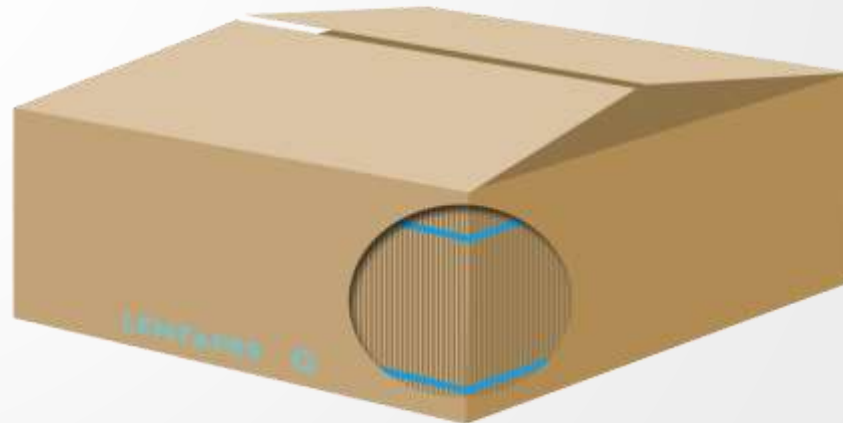
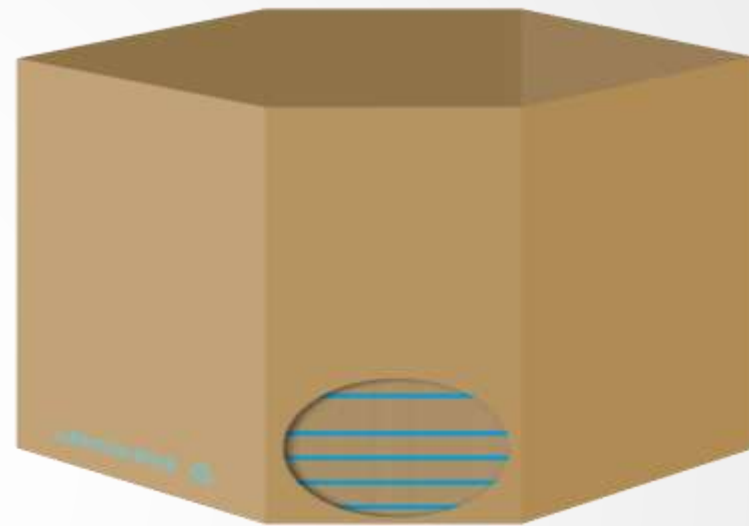
## Защитите свой продукт при транспортировке и хранении

Укрепление лентой Lemtapes улучшает функциональные свойства упаковки и защищает ее содержимое на протяжении всей цепочки поставок. Укрепление линии надреза предотвращает разрыв углов тяжелой упаковки, больших контейнеров и октабинов.

При штабелировании обычная упаковка может прогибаться и вздуваться под большим весом, создавая риск опрокидывания на складе. С армирующей лентой ваш товар будет защищен, а условия труда станут безопаснее. Укрепленная лентой Lemtapes картонная коробка выдерживает даже влажные и холодные условия.

Армирующая лента является отличным выбором для упаковки напитков (мультипак для пива, вина, молока, воды и других напитков), а также для упаковки продуктов питания (мороженая рыба и мороженое мясо).

Укрепляющая лента Lemtapes доступна в новых вариантах [экологичных материалов](#) и в разном размере, в соответствии с вашими требованиями к продукту. Уплотнительная плавкая лента служит для армирования гофрокартона, что значительно снижает его деформацию. Это позволяет увеличить высоту штабелирования, а также дает возможность снизить вес 1м<sup>2</sup> гофрокартона, или изменить профиль (с С-В; с В-Е), что значительно снижает объем продукции на складах хранения и при транспортировке.



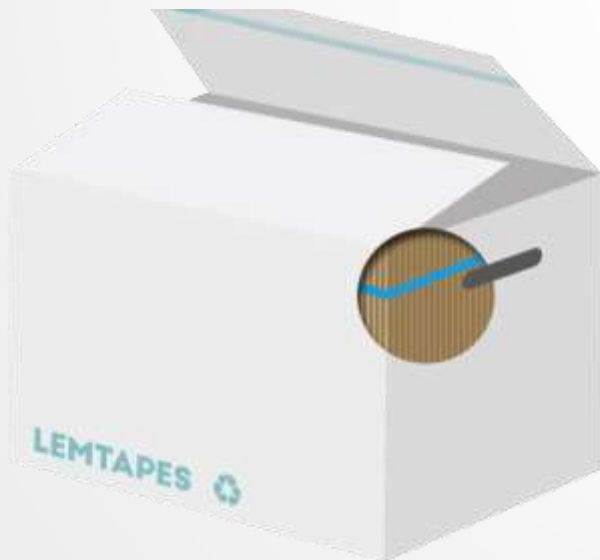


## Коробки с укрепленными ручками

Укрепление ручек и отверстий для рук делает переноску ваших изделий более легкой и приятной, повышая удобство использования для ваших покупателей. Укрепленные отверстия для рук также обеспечат сохранность предметов при переноске упаковки. Также мы предлагаем решение укрепленной интегрированной ручки.

Оптимизация веса картона и структуры упаковки с помощью армирующей ленты уменьшит вес (плотность бумаги м2) используемого бумажного материала — и все это при одновременном улучшении ВСТ (прочность при штабелировании)

Картонная лента имеет тонкий слой клея для эффективного и незаметного армирования картонной упаковки. Толщина армированной ленты не влияет на качество наносимой печати. Лента, применяемая в конструкции гофрокороба со встроенными ручками, для удобства переноски, не дает разрываться гофрокоробу, при перемещении гофроящиков как на производствах, так и конечным потребителем.



## Открывающая лента

### Готовое к полке решение



**Открывающая лента** позволяет легко и без ножей открывать упаковки из картона . В то же время, применение плавкой ленты для открывания увеличивает прочность коробки, так как нет необходимости использовать перфорацию. Это гарантирует то, что ваши товары будут более надежно защищены при хранении и транспортировке.

Ваши готовые к розничной продаже упаковки с армирующей лентой обеспечивают удобный доступ к товару, а также укрепляют коробку, без снижения ВСТ(прочность при штабелировании). Это повышает эффективность штабелирования.

### Как это работает

Открытая лента расщепляется в любой точке своей ширины, а положение открытия можно отрегулировать с помощью разреза или перфорации. Это позволяет вам проектировать упаковку по-своему.

# УПАКОВОЧНЫЕ РЕШЕНИЯ

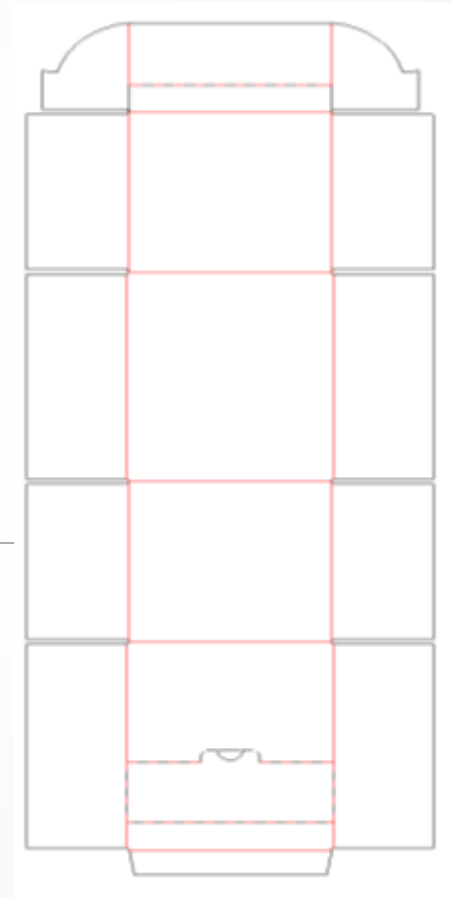
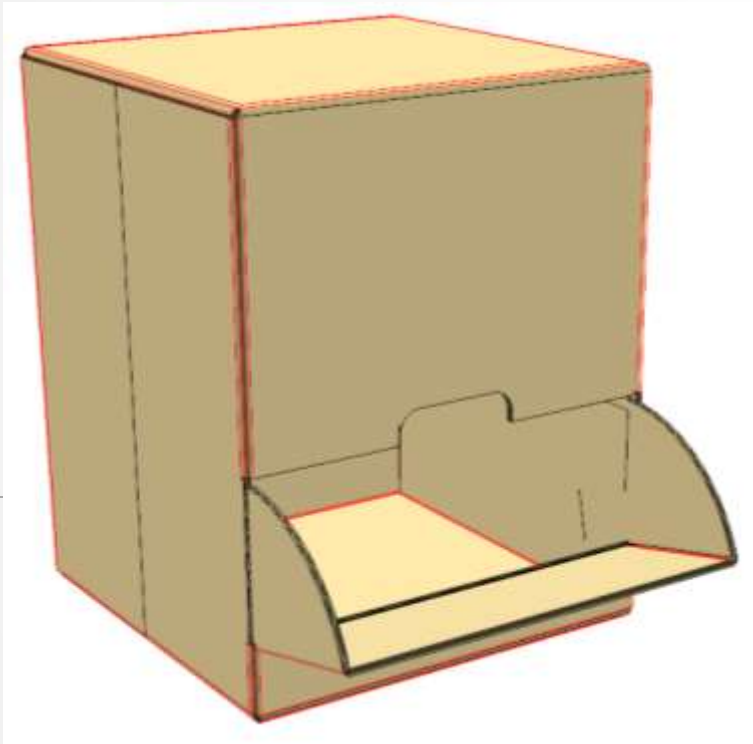
для продаж



## Упаковка для общего назначения

### Диспенсер для торговых сетей

Короб с отрывным клапаном для доступа к защитной откидной крышке, которая позволяет удобно брать продукцию из упаковки не вскрывая ее. Боковые клапаны склеиваются скотчем.

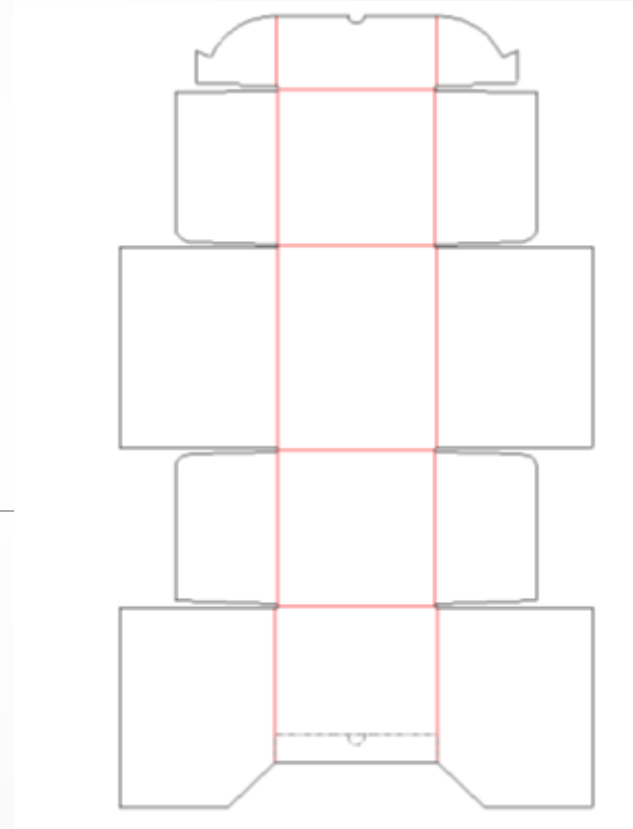
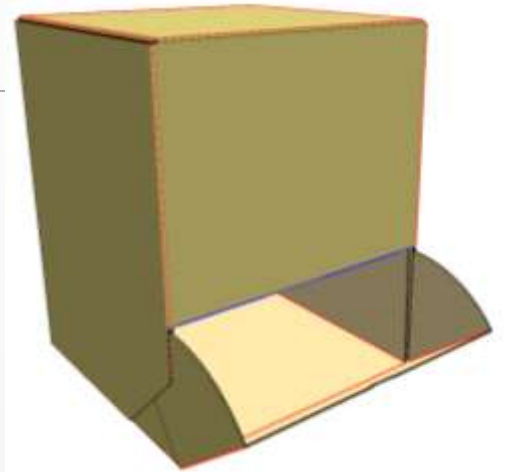


Многоточечная склейка

## Упаковка для общего назначения

### Диспенсер для торговых сетей

Короб с отрывным клапаном для доступа к защитной откидной крышке, которая позволяет удобно брать продукцию из упаковки не вскрывая ее.



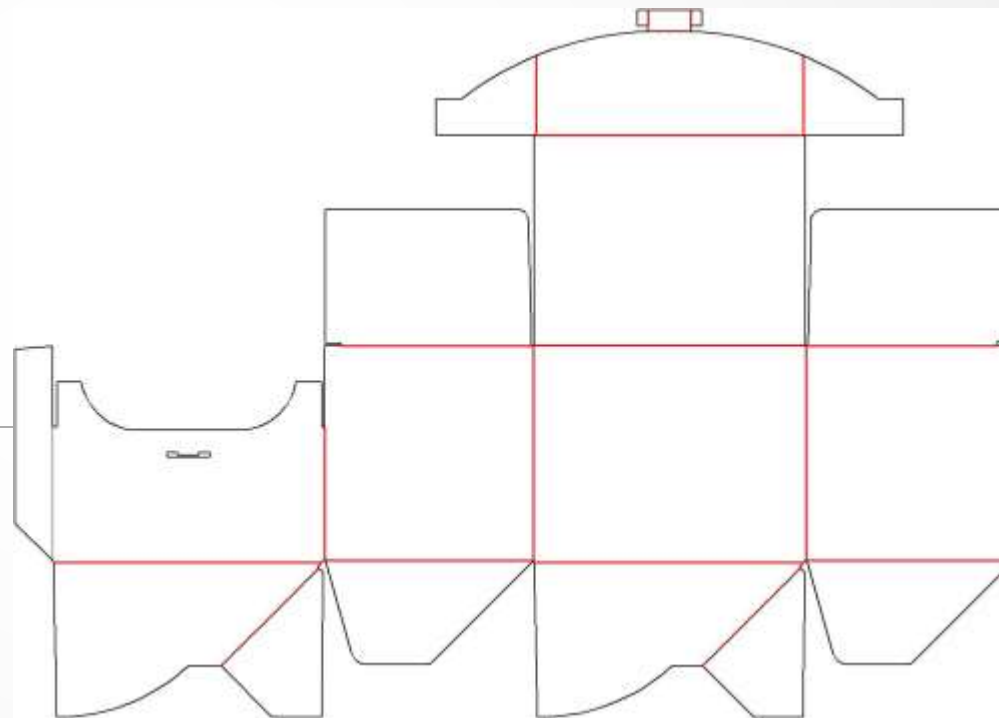
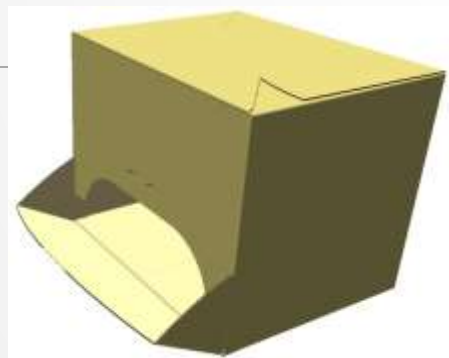
Многоточечная склейка



## Упаковка для общего назначения

### Диспенсер с антикражным замком

Короб с антикражным замком на склейке (ласточка). Конструкция позволяет сложить продукт, далее закрыть на антикражный замок (открывается 1 раз, с отрывом замка), после чего коробка открывается и получается диспенсер.

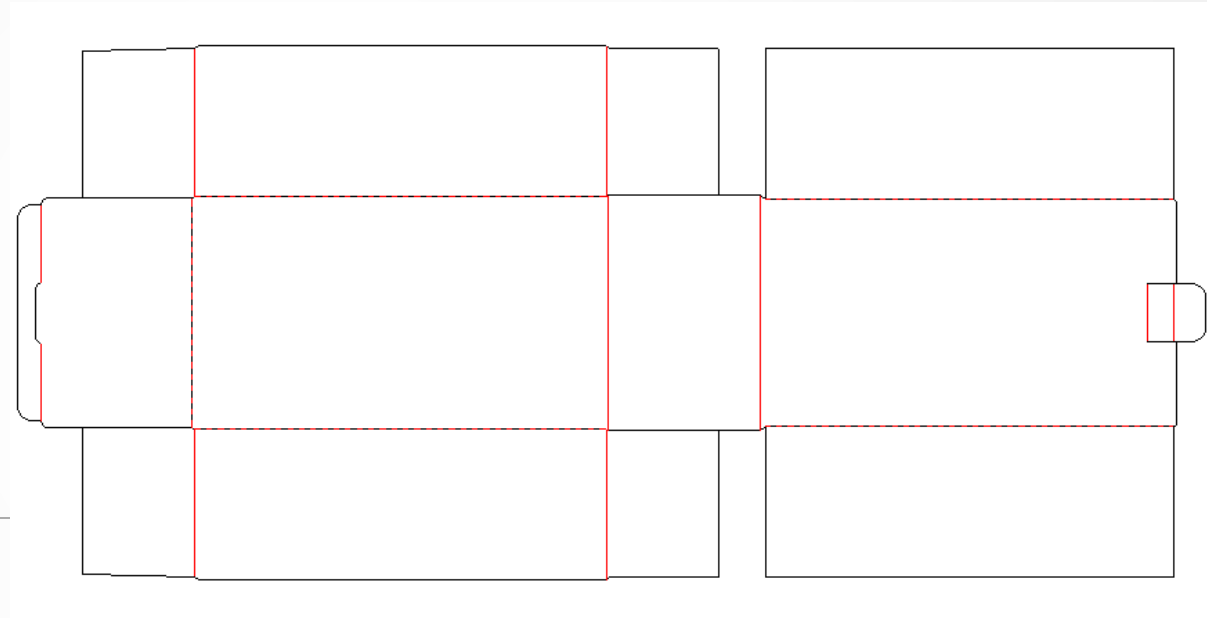
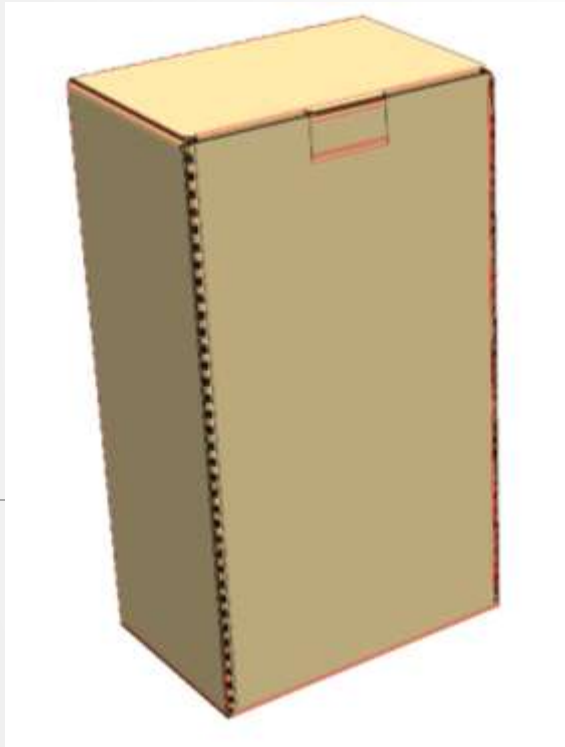


Многоточечная склейка

## Экологичная упаковка

### Короб для подарков

Короб позволяет упаковать «высокий» продукт экономя при этом на площади, что позволит увеличить диапазон размеров продукта.

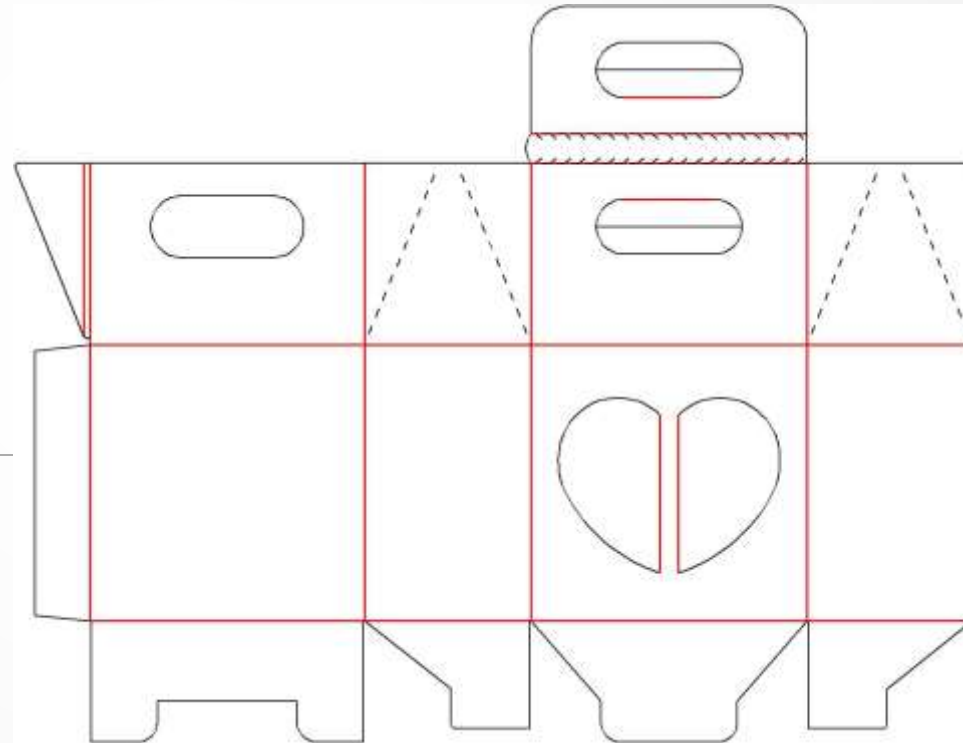
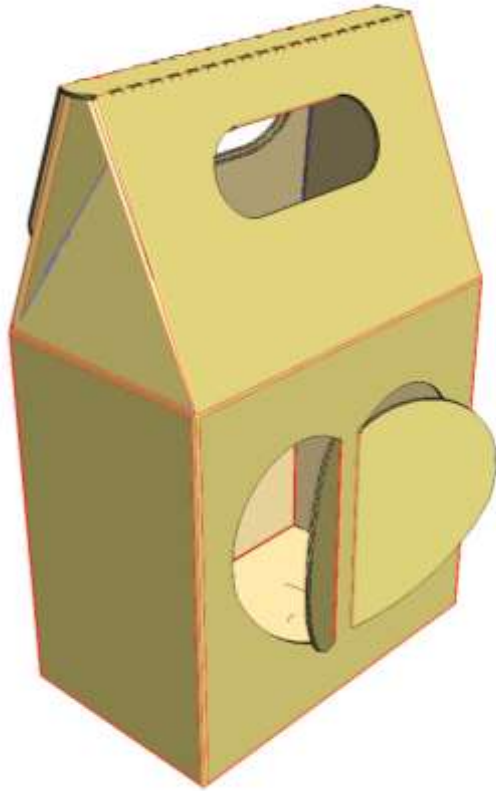


Склейка не требуется.

## Подарочная упаковка

### Короб-пакет

Многоточечная склейка. Короб подарочный с возможностью использовать просечные элементы в качестве обрешётки. При открывании используется zipper, что не позволяет вторично воспользоваться упаковкой.

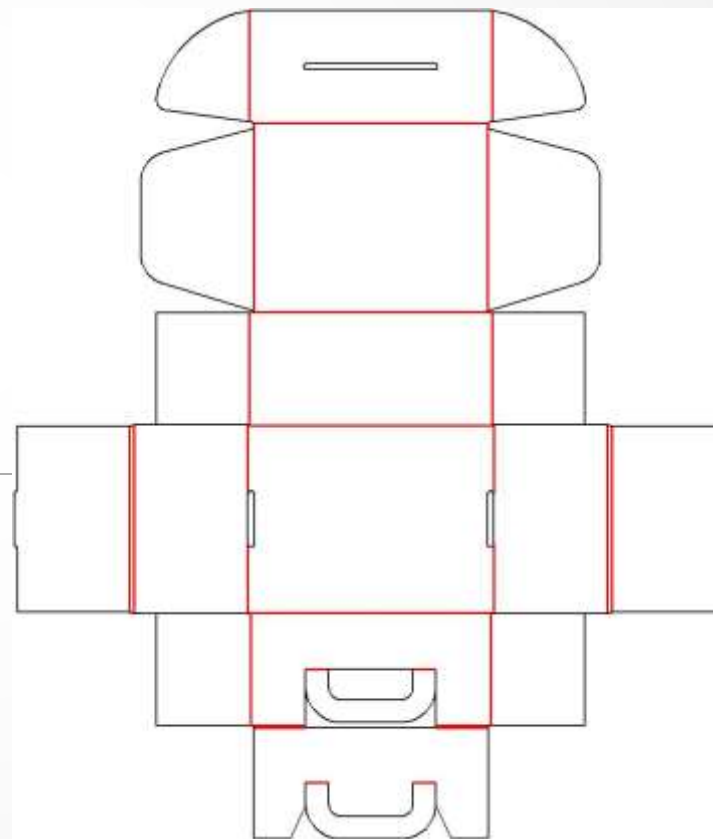
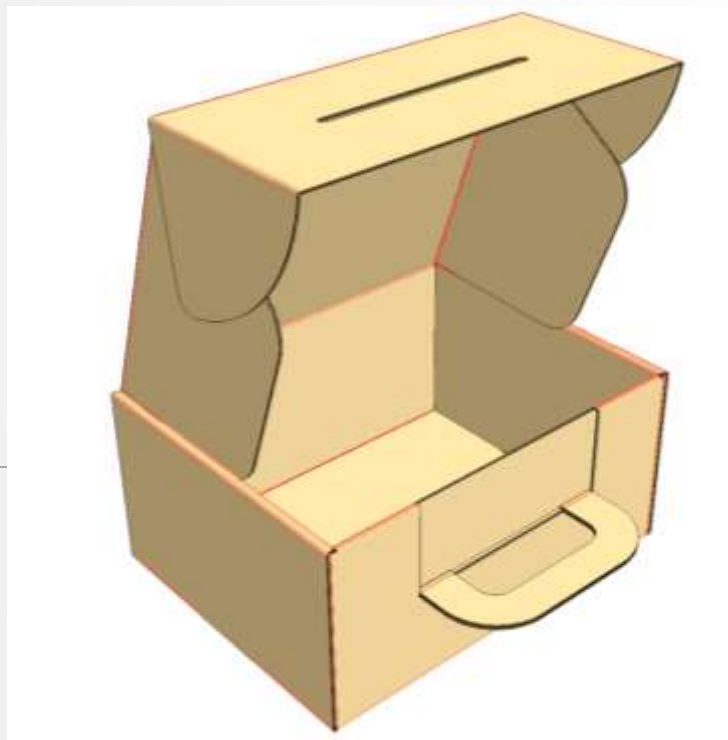


Многоточечная склейка

## Упаковка для общего назначения

### FEFCO 427 с ручкой

Улучшенная конструкция гофрокороба FEFCO 427 с добавлением складной ручки для переноски. Конструкция позволяет использовать короб как в стандартном виде со сложенной ручкой, так и с разложенной.

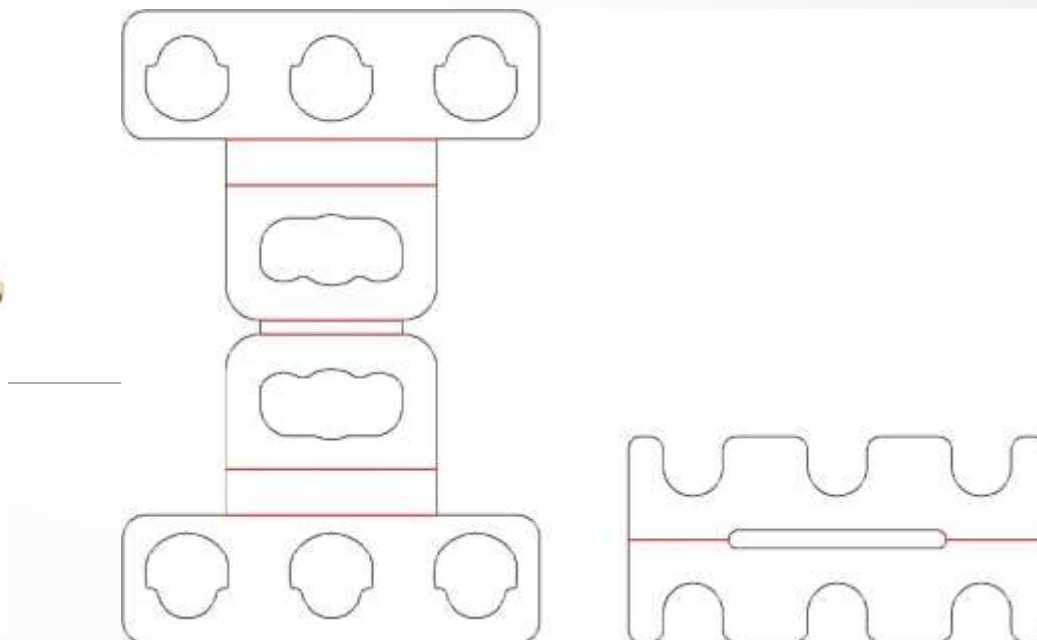
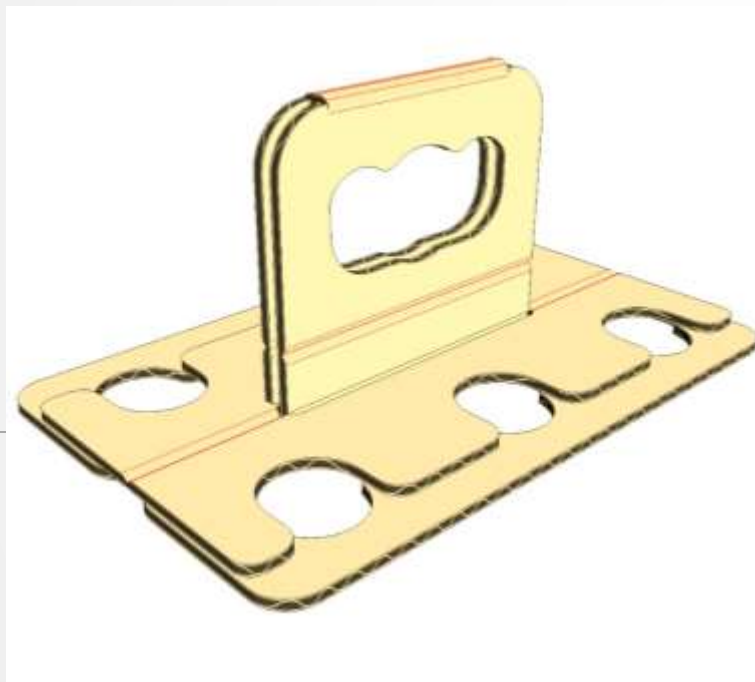


Склейка не требуется.

## Экологичная упаковка

### Холдер для 6 бутылок

Минималистичная конструкция. Переноска шести PET бутылок до 0,5 л. Складная фиксирующаяся ручка для удобства штабелирования.



Склейка не требуется.



**СПАСИБО ЗА ВНИМАНИЕ!**